



# Bobcat®

KOMPAKTBAGGER

E26 E27z E27



*One Tough Animal®*

# NEUE INDUSTRIESTANDARDS DEFINIERT...



Die Bobcat R-Serie E26 - E27z - E27 ist bedienerfreundlich konstruiert und bietet eine geräumige, komfortable Kabine, einfache Bedienung und hervorragende Sicht. Diese Maschinen sind äußerst stabil und bieten sowohl Leistungsstärke als auch sichere Transportierbarkeit.

Das günstige Transportgewicht bedeutet, dass sie eine Mischung aus traditioneller Bobcat-Leistung und erstklassiger Steuerbarkeit bieten. Darüber hinaus wurde bei der Konstruktion und Fertigung stets die neueste Technologie eingesetzt, um Zuverlässigkeit und Langlebigkeit zu gewährleisten - so werden Sie jederzeit zur vollen Zufriedenheit Ihre Maschinen nutzen.



- Genießen Sie die berühmte Bobcat-Power mit noch reibungsloseren Funktionen
- 5 anpassbare Zusatzkreisläufe – ausgezeichnete Stabilität und Leichtigkeit bei der Bedienung selbst der komplexesten und schwersten Anbaugeräte
- Volle Kontrolle über Ihre Umgebung – dank der guten Übersicht durch eine größere Glasfläche und exzellente Ergonomie
- Alle Konfigurationen lassen sich auf dem Anhänger transportieren - und lassen in Bezug auf Gewichtsbegrenzungen jeden Transport zu
- Mit dem Überhang-freien Schwenken des Oberwagens (ZHS) des E27z profitieren Sie von 20 % mehr Bewegungsfreiheit als mit einer klassischen Kurzheck-Bauweise (ZHS)

## **E26 – Einzigartig, leistungsstark und robust**

- Perfektes Transportgewicht mit Kabine bei 2,6 Tonnen
- Innovativer Hubzylinderschutz inkl. Lasthalteventil für besondere Robustheit
- Sensationelles Preis-Leistungs-Verhältnis

## **E27z – hohe Standsicherheit und mehr Komfort ohne Hecküberhang (Kurzheckbagger)**

- Überhang-freies Schwenken (ZHS) für mehr Sicherheit auch bei geöffneter Tür und schwerem Gegengewicht
- Branchenweit größte Kabinentüröffnung in dieser Maschinenkategorie
- Durch das optimale Gesamtgewicht lassen sich mehr Anbaugeräte zusammen auf einem Anhänger ohne Leistungseinbußen transportieren
- Höchste Bewegungsflexibilität bei Arbeiten in Wandnähe

## **E27 – Das Kraftpaket**

- Einzigartige Kombination aus überlegener Stabilität und branchenführender Grabkraft
- Transportgewicht unterhalb der Gewichtsgrenzen für entsprechende Anhängerlasten
- Nur 220 mm (Standard-Kontergewicht)/ 280 mm (Heavy-Kontergewicht) Hecküberhang ermöglichen weiterhin den Einsatz der Maschine auch bei beengten Platzverhältnissen
- Dies macht die Maschine zum idealen Werkzeug für anspruchsvolle Anwendungen, bei denen Leistung zusammen mit Transportfähigkeit Priorität über Kompaktheit hat

# GERINGERES TRANSPORTGEWICHT, GRÖßERE 360°-STABILITÄT



## Eine anspruchsvolle Herausforderung

Das Ziel: mehr Stabilität bei gleichzeitiger Leichtbauweise der Maschinen für den komfortablen Transport auf Anhängern. Dies wurde durch eine optimierte Konstruktion und ein neues Gegengewichtskonzept erreicht. Die verbesserte Stabilität macht unsere neuen Modelle fit für schwierigste Einsätze unter Beibehaltung der ZHS- oder RTS-Funktionalität.



## Einfach zu transportieren

- Die europäischen Transportvorschriften sehen eine maximale Anhängelast von 3500 kg vor.
- Alle 3 neuen Bobcat-Modelle sind auf Anhängern in einer Vielzahl von Konfigurationen transportierbar.
- Mit den neuen integrierten Verzurrpunkten am Oberwagen wird die Transportfähigkeit noch einfacher.

# BRANCHENFÜHRENDE STEUERUNG MIT AUSSERGEWÖHNLICHER LEISTUNG



## **Zero House Swing-Konzept (Kurzheckbagger, kein Hecküberhang) für den E27z**

Das von Bobcat entwickelte Zero House Swing-Konzept (ZHS, Bagger ohne Hecküberhang) ist eine Weiterentwicklung der Zero Tail Swing-Funktionalität (ZTS, Bagger in Kurzheckbauweise). Es schützt die Ecken des Oberwagenvorderteils besser, weil diese sich innerhalb des Schwenkreises drehen.

Die Konstruktion von Bobcat Maschinen eliminiert auch den sogenannten „Einhorn-Effekt“, durch den der Ausleger-Schwenkzylinder beim parallelen Graben ungeschützt freigelegt wird.



## **Reibungsloser Betrieb**

Obwohl wir diese Maschinen komfortabler und einfacher zu bedienen konstruiert haben, haben wir die berühmte Bobcat-Geschwindigkeit beibehalten.

Das optimierte Hydrauliksystem und die neuen Joysticks mit zweifachem Ansprechverhalten garantieren außergewöhnliche Leistung und erstklassige Steuerbarkeit.

# UM DEN FAHRER HERUM GEBAUT

Hervorragende Merkmale für  
zusätzlichen Komfort

Die neuen Bagger E26, E27z und E27 von Bobcat bieten +25,4 mm mehr Bedienerbreite und eine neue Luxuskabine mit erstklassiger Sicht. Zu den neuen Funktionen gehören auch Stahl-Außenverkleidungen, die sich mühelos öffnen und schließen lassen, um eine einfache Wartung zu ermöglichen.

## 1. Instrumententafel

Die aufgeräumte und einfach zu erreichende Instrumententafel verfügt beispielsweise über eine Anzeige für die automatische Beleuchtungsabschaltung, eine optionale Funktion für die schlüssellose Zündung, und es liefert Betriebsinformationen wie Betriebsstunden, Drehzahl und Arbeitszeit.

## 2. Zweite Fahrstufe, Schaltautomatik und automatische Drehzahlabsenkung

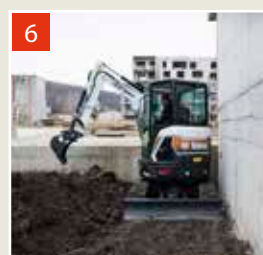
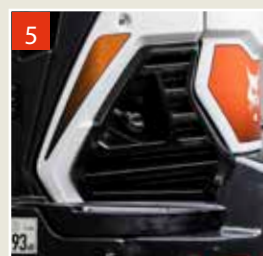
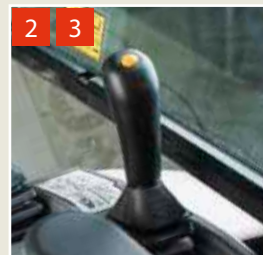
Die Fahrmotoren schalten nach dem Herunterschalten unter Last automatisch



1 - Standard-Display



1 - Deluxe-Display



in die hohe Fahrstufe zurück. So lassen sich Kurven sanfter lenken und Planierarbeiten einfacher ausführen. Optional ist eine automatische Drehzahlabenkung zur Reduzierung des Kraftstoffverbrauchs erhältlich.

### 3. Schild-Schwimmstellung

Automatisch gesteuerte Schwimmstellung des Planierschilds für schnelle und einfache Nivellierarbeiten.

### 4. Rändelradsteuerung für Auslegerschwenkung und Zusatzhydraulik

Dank einer im Joystick integrierten Rändelradsteuerung lassen sich Auslegerschwenkung und proportionale Zusatzhydraulik besser kontrollieren.

### 5. Tankdeckel an der Außenseite

Dank des an der Außenseite angebrachten abschließbaren Tankdeckels ist das Betanken einfach und sicher. Zusätzlichen Komfort bietet ein akustisches Warnsignal beim Erreichen des maximalen Kraftstofffüllstandes.

### 6. Kurzheckbauweise

Der Oberwagen bleibt auch bei geöffneter Tür innerhalb der Raupenbreite.



# ROBUSTHEIT UND ZUVERLÄSSIGKEIT

## Zuverlässigkeit in jeder Funktion hinzugefügt

- Heckklappe geschützt durch Gussgegengewicht
- Zu öffnende oder verschraubte Metallschutzabdeckungen
- Verstärkte Arbeitsgruppe zur Minimierung von Freispielen und Maximierung der Haltbarkeit
- Neuer robuster Schutz des Auslegerzylinders
- Bewährte Ausleger- und Löffelstielkonstruktion
- Die Schildkonstruktion sorgt für höhere Standfestigkeit und verbesserte Selbstreinigungsfähigkeit
- Erhöhter Schutz für Schläuche, Rohre und Ventile
- Leckageschutz durch werkzeuglose Hydraulikschlauchtechnologie
- 2-teilige Schildzylinderschläuche
- Wartungsfreie Laufrollen und Leiträder
- Selbsttätige und wartungsfreie Riemenspannvorrichtung für Lüfter und Lichtmaschine
- Batterietrennschalter für Lagerung und Transport



## Hochwertige Werkstoffe, erprobtes Design

Hoch belastbare Materialien machen Bobcat Bagger verschleißfest und robust. Die Konstruktionsmerkmale werden unter extremen Bedingungen getestet – und die Heckklappe aus schwerem Stahl sorgt für zusätzliche Widerstandsfähigkeit und Sicherheit bei der Arbeit.

**Verbesserte Passform und Verarbeitung für Außenverkleidungen, Kabine und Vordach, Arbeitsgruppe**  
**Lackqualität erfüllt höchste Kundenerwartungen**





# WARTUNG UND SERVICE

**Optimaler Bobcat-Zugang für regelmäßige Wartung nebeneinanderliegende Kühler für eine einfache Reinigung Einfacher Zugang zu den Komponenten der Oberstruktur durch:**

- Zweiteilige Bodenmatte
- Einfach zu entfernende Bodenplatten

**Fehlercodes werden auf der Bedienkonsole und dem angeschlossenen Service-Tool angezeigt und erleichtern so die Diagnose:**

- Anschluss für die einfache Installation eines GPS-Moduls (Telemetrie)

**Konzipiert und getestet für besonders lange Lebensdauer und höchste Leistungsfähigkeit:**

- Materialien, Komponenten und Strukturen der Maschine wurden strengsten Tests unterzogen, um der Dauerbeanspruchung unter extremen Bedingungen gewachsen zu sein



**Das konkurrenzlose Design, die Qualität und die Langlebigkeit der Bobcat-Originalteile sorgen für minimale Ausfallzeiten und eine optimale Leistung Ihrer Maschinen.**

Ihre Kompaktmaschinen sind entscheidend für Ihr Geschäft. Indem Sie schwierige Arbeiten termingerecht erledigen und Ihren Zeitplan einhalten, generieren Sie maximale Einnahmen. Ein solider Wartungsplan kann dazu beitragen, Ihnen noch mehr Sicherheit zu verschaffen.

**BobCARE PM ist das werkseitig ausgerichtete und geplante Inspektions-, Service- und Wartungsprogramm von Bobcat**

- Reduziert finanzielle Risiken und schützt Ihre Vermögenswerte durch eine ordnungsgemäße Wartung
- Steigert Ihre Produktivität

**Erweiterte Garantie zu den Bedingungen von Protection Plus**

- Erweitert Ihr Sicherheitsgefühl durch Minimierung der Reparaturkosten
- Sichert ein größeres Vertrauen in die Reparaturqualität, dank zertifizierter Mechaniker sowie Bobcat Originalersatzteile und -Materialien



## Schnelle, einfache Wartung

Bobcat ist Experte in der Entwicklung, Konstruktion und Fertigung der robusten Kompaktmaschinen, auf die Sie sich verlassen können. Mit dem BobCARE PM-Programm zur planmäßigen Wartung sowie der Garantieverlängerung Protection Plus können Sie für die gesamte Lebensdauer Ihrer Maschinen von unserem Know-how profitieren.



# E26 E27z E27 — TECHNISCHE DATEN

	E26	E27z	E27
<b>GEWICHT</b>			
Betriebsgewicht mit Kabine und Löffel (ISO 6016)	2608 kg	2705 kg	2683 kg
Gewichtsreduzierung mit Schutzdach	-118 kg	-118 kg	-118 kg
Zusätzliches Gewicht für Stahlraupen	–	119 kg	119 kg
Zusätzliches Gewicht für langen Löffelstiel	–	10 kg	–
Zusätzliches Gewicht mit schwerem Gegengewicht	–	123 kg	147 kg
<b>MOTOR</b>			
Fabrikat / Modell	Kubota / D1105-E4B-BCZ-1	Kubota / D1105-E4B-BCZ-1	Kubota / D1305-E4B-BCZ-1
Kraftstoff	Diesel	Diesel	Diesel
Kühlung	Wasser, Zwangsumlaufsystem	Wasser, Zwangsumlaufsystem	Wasser, Zwangsumlaufsystem
Anzahl Zylinder	3	3	3
Hubraum	1123 cm <sup>3</sup>	1123 cm <sup>3</sup>	1261 cm <sup>3</sup>
Höchstleistung bei 2400 U/min (ISO 14396)	15,4 kW	15,4 kW	18,2 kW
Max. Drehmoment (SAE)	71,2 Nm	71,2 Nm	81,3 Nm
<b>LEISTUNG</b>			
Grabkraft, Löffelstiel (ISO 6015)	15690 N	16200 N	16030 N
Grabkraft, langer Löffelstiel (ISO 6015)	–	13470 N	–
Grabkraft, Löffel (ISO 6015)	23720 N	23720 N	26520 N
Zugstangenkraft	29080 N	29023 N	28949 N
Fahrgeschwindigkeit, niedrige Fahrstufe	2,5 km/h	2,5 km/h	3,0 km/h
Fahrgeschwindigkeit, hohe Fahrstufe	4,3 km/h	4,3 km/h	5,1 km/h
<b>HYDRAULIKSYSTEM</b>			
Pumpentyp	Variable Kolbenverstellpumpe mit zwei Auslässen und Zahnradpumpen		
Gesamthydraulikleistung	87 L/min	87 L/min	94,3 L/min
Zusatzhydraulik-Ölfluss	50 L/min	50 L/min	53,75 L/min
Zusatzhydraulikablass	180 bar	180 bar	180 bar
<b>SCHWENKWERK</b>			
Auslegerschwenkung, links	60°	70°	70°
Auslegerschwenkung, rechts	60°	55°	55°
Schwenkgeschwindigkeit	9,3 U/min	9,3 U/min	9,3 U/min
<b>FÜLLMENGEN</b>			
Kühlsystem	4,3 l	4,3 l	4,5 l
Motorschmierng plus Ölfilter	3,6 l	3,6 l	4 l
Kraftstofftank	34,4 l	34,4 l	34,4 l
Hydrauliköltank	10,2 l	10,2 l	10,2 l
Hydrauliksystem	23 l	23 l	24 l
Achsantriebsgehäuse (jeweils)	0,6 l	0,6 l	0,6 l
<b>UMWELTSCHUTZ</b>			
Geräuschpegel LpA (EU-Richtlinie 2006/42/EC)	80 dB(A)	77 dB(A)	78 dB(A)
Geräuschpegel LwA (EU-Richtlinie 2000/14/EG)	93 dB(A)	93 dB(A)	94 dB(A)
Körpervibration (ISO 2631–1)	0,11 ms <sup>-2</sup>	0,18 ms <sup>-2</sup>	0,13 ms <sup>-2</sup>
Hand-Arm-Vibration (ISO 5349–1)	0,5 ms <sup>-2</sup>	0,51 ms <sup>-2</sup>	0,44 ms <sup>-2</sup>

## STANDARDMERKMALE

### E26 - E27z - E27

Einstellbare doppelt wirkende Zusatzhydraulik (AUX1) mit Schnellkupplungen  
 Batterietrennschalter  
 Planierschild-Schwimmstellung  
 Steuerkonsolenverriegelungen  
 Getränkehalter  
 Motor- und Hydrauliküberwachung mit Abschaltung  
 Einklappbare, ergonomische Pedale  
 Warnalarm bei Kraftstoffmangel  
 Fettpressenhalter  
 Hupe  
 Proportionale hydraulische Fingertippsteuerung von Zusatzhydraulik und Auslegerschwenkung  
 Automatik-Sicherheitsgurt  
 TOPS/ROPS/FOPS Schutzdach\*

Zwei Fahrstufen mit Schaltautomatik

Vier Verzurrpunkte am Oberwagen  
 Wasserabscheider  
 Arbeitsscheinwerfer am Ausleger  
 Garantie: 12 Monate oder 2000 Betriebsstunden (je nachdem, was zuerst eintritt)

### E26

Planierschild 1500 mm  
 250-mm-Gummiraupen  
 Sitz mit hohem Rückenpolster

### E27 - E27z

Planierschild 1550 mm  
 300-mm-Gummiraupen  
 Hydraulikklammer installierbar  
 Gefederter Sitz

## SONDERAUSRÜSTUNG

### E26 - E27z - E27

1. Zusatzhydraulik am Ausleger  
 2. Zusatzhydraulik  
 Zusatzscheinwerfer (2+1)  
 UKW/MW-Stereoradio  
 Rundum-Kennleuchte  
 Kit für Schaufelumenkventile (AUX3)  
 Gehäuseablassleitung  
 Deluxe-Federsitz mit Textilbezug  
 Direct-To-Tank-Leitung für 1. Zusatzhydraulik  
 Feuerlöscher  
 Schlüssellose Zündung  
 Klac-Schnellwechsler  
 Seitenspiegel links und rechts  
 MS03-Schnellwechsler  
 Objekthandhabungsvorrichtung (Sicherheitsventile + Überlastwarngerät + Huböse)  
 TOPS/ROPS/FOPS-Kabine mit Heizung  
 Fahrbewegungsalarm

### E26

Gefederter Sitz

### E27 - E27z

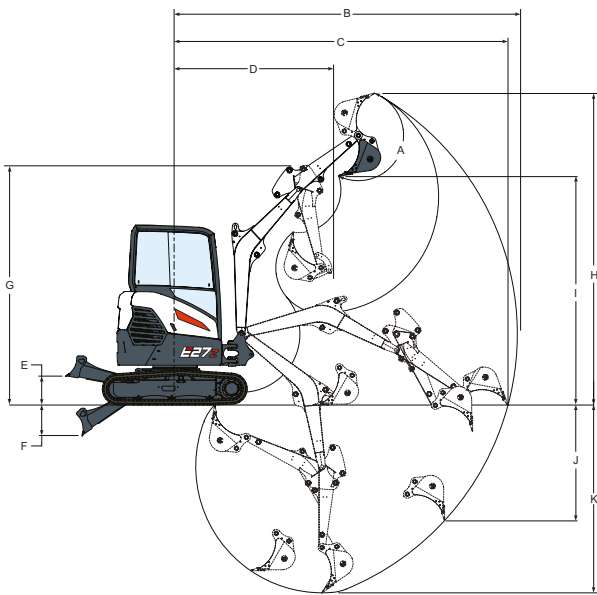
Automatische Drehzahlabenkung  
 Hydraulische Bobcat-Bolzengreiferkupplung  
 Klammer mit Weiche für 1. Zusatzhydraulik  
 Schweres Gegengewicht  
 HS03 Schnellwechsler oder Kippkupplung mit Hebeöse  
 Hydraulikleitung für Schnellwechsler (AUX5)  
 LED-Scheinwerfersätze  
 Stahlraupen  
 Hydraulikleitung für Schnellwechsler mit Kippvorrichtung (AUX4)

### E27

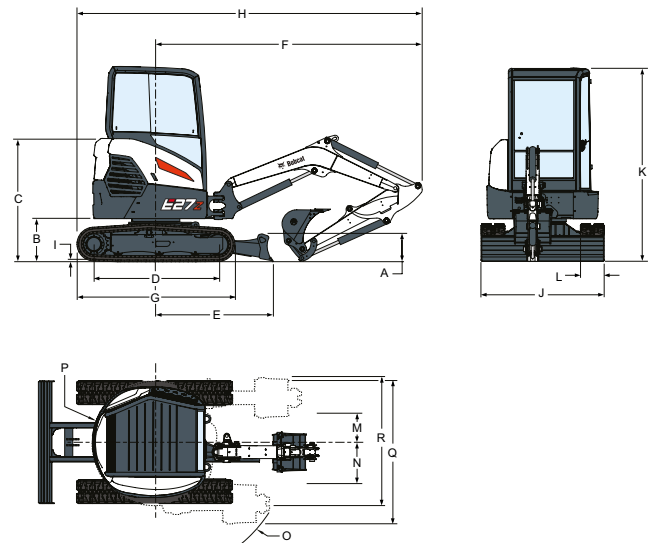
Langer Planierschild

\* Überrollschutz (ROPS) – erfüllt Anforderungen nach ISO 3471. Umkippschutz (TOPS) – erfüllt Anforderungen nach ISO 12117 Schutz gegen herabfallende Gegenstände (FOPS) - erfüllt Anforderungen nach ISO 3449

## ARBEITSBEREICH



## ABMESSUNGEN



	A	B	B*	C	C*	D	D*	E	E**	F	F**
<b>E26</b>	185°	4542	–	4413	–	2052	–	385	–	420	–
<b>E27z</b>	185°	4644	4931	4518	4814	2131	2135	385	–	420	–
<b>E27</b>	185°	4721	–	4604	–	1924	–	346	385	302	420

	G	G*	H	H*	I	I*	J	J*	K	K*
<b>E26</b>	3104	–	4006	–	2845	–	1474	–	2568	–
<b>E27z</b>	3247	3239	4230	4430	3043	3243	1567	1818	2547	2847
<b>E27</b>	3240	–	4429	–	3243	–	1825	–	2847	–

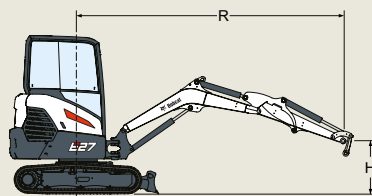
	A	B	C	D	E	E**	F	G	H	H***	I	J
<b>E26</b>	319	539	1540	1543	1462	–	3192	1965	4174	–	21	1500
<b>E27z</b>	319	539	1540	1543	1462	–	3343	1965	4325	–	21	1550
<b>E27</b>	319	539	1540	1543	1245	1465	3135	1965	4079	4190	21	1550

	K	L	M	N	O	P	P***	Q	Q***	R	R***
<b>E26</b>	2438	250	580	705	1755	820	–	1741	–	1616	–
<b>E27z</b>	2438	300	565	773	1726	785	–	1808	–	1599	–
<b>E27</b>	2438	300	393	576	1575	995	1055	1808	1868	1731	1791

\* mit langem Ausleger, \*\* mit langem Planierschild, \*\*\* mit schwerem Gegengewicht



# E26 E27z E27 — NENNHUBKRAFT



Über Schild, Schild abgesenkt						Über Schild, Schild angehoben						Über Seite, Schild angehoben					
<b>E26 - NENNHUBKRAFT MIT VORDACH</b>																	
Hubpunkt-höhe [H]	Max. Radius [R] (mm)	Hub bei max. Radius (kg)	Hubradius [R] (kg)			Max. Radius [R] (mm)	Hub bei max. Radius (kg)	Hubradius [R] (kg)			Max. Radius [R] (mm)	Hub bei max. Radius (kg)	Hubradius [R] (kg)				
			2000 mm	3000 mm	4000 mm			2000 mm	3000 mm	4000 mm			2000 mm	3000 mm	4000 mm		
3000 mm	3040	527*	-	-	-	3040	433	-	-	-	3040	378	-	-	-		
2000 mm	3700	568*	-	535*	-	3700	334	-	535*	-	3700	289	-	399	-		
1000 mm	3900	627*	-	751*	-	3900	308	-	456	-	3900	260	-	377	-		
Standebene	3740	703*	1695*	916*	-	3740	327	816	445	-	3740	270	632	364	-		
-1000 mm	3160	804*	1602*	886*	-	3160	427	876	454	-	3160	345	707	373	-		

Über Schild, Schild abgesenkt						Über Schild, Schild angehoben						Über Seite, Schild angehoben					
<b>E26 - NENNHUBKRAFT MIT KABINE</b>																	
Hubpunkt-höhe [H]	Max. Radius [R] (mm)	Hub bei max. Radius (kg)	Hubradius [R] (kg)			Max. Radius [R] (mm)	Hub bei max. Radius (kg)	Hubradius [R] (kg)			Max. Radius [R] (mm)	Hub bei max. Radius (kg)	Hubradius [R] (kg)				
			2000 mm	3000 mm	4000 mm			2000 mm	3000 mm	4000 mm			2000 mm	3000 mm	4000 mm		
3000 mm	3040	527*	-	-	-	3040	527*	-	-	-	3040	396	-	-	-		
2000 mm	3700	568*	-	535*	-	3700	353	-	535*	-	3700	304	-	417	-		
1000 mm	3900	627*	-	751*	-	3900	326	-	481	-	3900	273	-	395	-		
Standebene	3740	703*	1695*	916*	-	3740	346	861	470	-	3740	284	664	382	-		
-1000 mm	3160	804*	1602*	886*	-	3160	451	921	479	-	3160	362	739	392	-		

Über Schild, Schild abgesenkt						Über Schild, Schild angehoben						Über Seite, Schild angehoben					
<b>E27z - NENNHUBKRAFT MIT VORDACH, STANDARD-AUSLEGER UND STANDARDGEGENGEWICHT</b>																	
Hubpunkt-höhe [H]	Max. Radius [R] (mm)	Hub bei max. Radius (kg)	Hubradius [R] (kg)			Max. Radius [R] (mm)	Hub bei max. Radius (kg)	Hubradius [R] (kg)			Max. Radius [R] (mm)	Hub bei max. Radius (kg)	Hubradius [R] (kg)				
			2000 mm	3000 mm	4000 mm			2000 mm	3000 mm	4000 mm			2000 mm	3000 mm	4000 mm		
3000 mm	3210	585*	-	585*	-	3210	445	-	538*	-	3210	388	-	425	-		
2000 mm	3810	601*	-	605*	-	3810	349	-	510	-	3810	296	-	436	-		
1000 mm	4030	636*	-	833*	642*	4030	317	-	484	320	4030	271	-	408	274		
Standebene	3880	684*	1722*	957*	-	3880	337	869	491	-	3880	285	693	393	-		
-1000 mm	3330	746*	1551*	916*	-	3330	436	1002	514	-	3330	362	752	423	-		

Über Schild, Schild abgesenkt						Über Schild, Schild angehoben						Über Seite, Schild angehoben					
<b>E27z - NENNHUBKRAFT MIT KABINE, LANGEM AUSLEGER UND SCHWEREM GEGENGEWICHT</b>																	
Hubpunkt-höhe [H]	Max. Radius [R] (mm)	Hub bei max. Radius (kg)	Hubradius [R] (kg)			Max. Radius [R] (mm)	Hub bei max. Radius (kg)	Hubradius [R] (kg)			Max. Radius [R] (mm)	Hub bei max. Radius (kg)	Hubradius [R] (kg)				
			2000 mm	3000 mm	4000 mm			2000 mm	3000 mm	4000 mm			2000 mm	3000 mm	4000 mm		
3000 mm	3630	497*	-	-	-	3630	497*	-	-	-	3630	378	-	-	-		
2000 mm	4070	526*	-	492*	510*	4070	361	-	492*	373	4070	307	-	492*	322		
1000 mm	4270	565*	-	722*	576*	4270	336	-	566	372	4270	282	-	474	310		
Standebene	4150	614*	1614*	918*	648*	4150	350	982	549	370	4150	292	780	453	308		
-1000 mm	3600	665*	1559*	937*	-	3600	428	1102	568	-	3600	352	833	451	-		
-2000 mm	2550	697*	1070*	-	-	2550	697*	1070*	-	-	2550	697*	1070*	-	-		

Über Schild, Schild abgesenkt						Über Schild, Schild angehoben						Über Seite, Schild angehoben					
<b>E27 - NENNHUBKRAFT MIT VORDACH, STANDARDGEGENGEWICHT</b>																	
Hubpunkt-höhe [H]	Max. Radius [R] (mm)	Hub bei max. Radius (kg)	Hubradius [R] (kg)			Max. Radius [R] (mm)	Hub bei max. Radius (kg)	Hubradius [R] (kg)			Max. Radius [R] (mm)	Hub bei max. Radius (kg)	Hubradius [R] (kg)				
			2000 mm	3000 mm	4000 mm			2000 mm	3000 mm	4000 mm			2000 mm	3000 mm	4000 mm		
3000 mm	3400	605*	-	-	-	3400	441	-	-	-	3400	402	-	-	-		
2000 mm	3900	640*	-	609*	-	3900	372	-	609*	-	3900	328	-	492	-		
1000 mm	4070	690*	1380*	840*	694*	4070	347	962	546	360	4070	303	826	470	311		
Standebene	3920	743*	1834*	1047*	-	3920	366	987	547	-	3920	316	810	463	-		
-1000 mm	3440	823*	1717*	1037*	-	3440	460	1099	569	-	3440	387	845	466	-		
-2000 mm	2430	875*	1135*	-	-	2430	875*	1135*	-	-	2430	741	1135*	-	-		

Über Schild, Schild abgesenkt						Über Schild, Schild angehoben						Über Seite, Schild angehoben					
<b>E27 - NENNHUBKRAFT MIT KABINE, SCHWEREM GEGENGEWICHT</b>																	
Hubpunkt-höhe [H]	Max. Radius [R] (mm)	Hub bei max. Radius (kg)	Hubradius [R] (kg)			Max. Radius [R] (mm)	Hub bei max. Radius (kg)	Hubradius [R] (kg)			Max. Radius [R] (mm)	Hub bei max. Radius (kg)	Hubradius [R] (kg)				
			2000 mm	3000 mm	4000 mm			2000 mm	3000 mm	4000 mm			2000 mm	3000 mm	4000 mm		
3000 mm	3400	605*	-	-	-	3400	605*	-	-	-	3400	485	-	-	-		
2000 mm	3900	640*	-	609*	-	3900	455	-	609*	-	3900	398	-	609*	-		
1000 mm	4070	690*	1380*	840*	694*	4070	426	1173	662	441	4070	370	994	567	380		
Standebene	3920	743*	1834*	1047*	-	3920	449	1199	663	-	3920	387	978	560	-		
-1000 mm	3440	823*	1717*	1037*	-	3440	557	1310	686	-	3440	469	1013	563	-		
-2000 mm	2430	875*	1135*	-	-	2430	875*	1135*	-	-	2430	875*	1135*	-	-		

\* Hydraulische Nennhubkraft. Hubkraftangaben basieren auf der Norm ISO 10567 und übersteigen nicht 75 % der statischen Kippplast bzw. 87 % der hydraulischen Hubkraft der Maschine.



**Bobcat ist ein Unternehmen der Doosan-Gruppe.**  
 Doosan ist ein weltweit führender Anbieter von Baumaschinen, Lösungen für die Wasser- und Stromversorgung, Motoren und Maschinenbau, die er mit Stolz an Kunden und Gemeinden seit mehr als einem Jahrhundert anbietet. | Bobcat und das Bobcat-Logo sind eingetragene Warenzeichen der Bobcat Company in den Vereinigten Staaten und in verschiedenen anderen Ländern.  
 ©2018 Bobcat Company. Alle Rechte vorbehalten.



**Bobcat**<sup>®</sup>  
[www.bobcat.com](http://www.bobcat.com)



Bestimmte technische Daten basieren auf technischen Berechnungen und sind keine tatsächlichen Messungen. Technische Daten dienen nur zu Vergleichszwecken und können sich ohne vorherige Ankündigung ändern. Die technischen Daten für Ihr individuelles Bobcat-Gerät können aufgrund von normalen Abweichungen bei Konstruktion, Fertigung, Betriebsbedingungen und anderen Faktoren variieren. Bilder von Bobcat-Maschinen zeigen nicht unbedingt die Standardausrüstung.